

Accés a l'e-secretaria

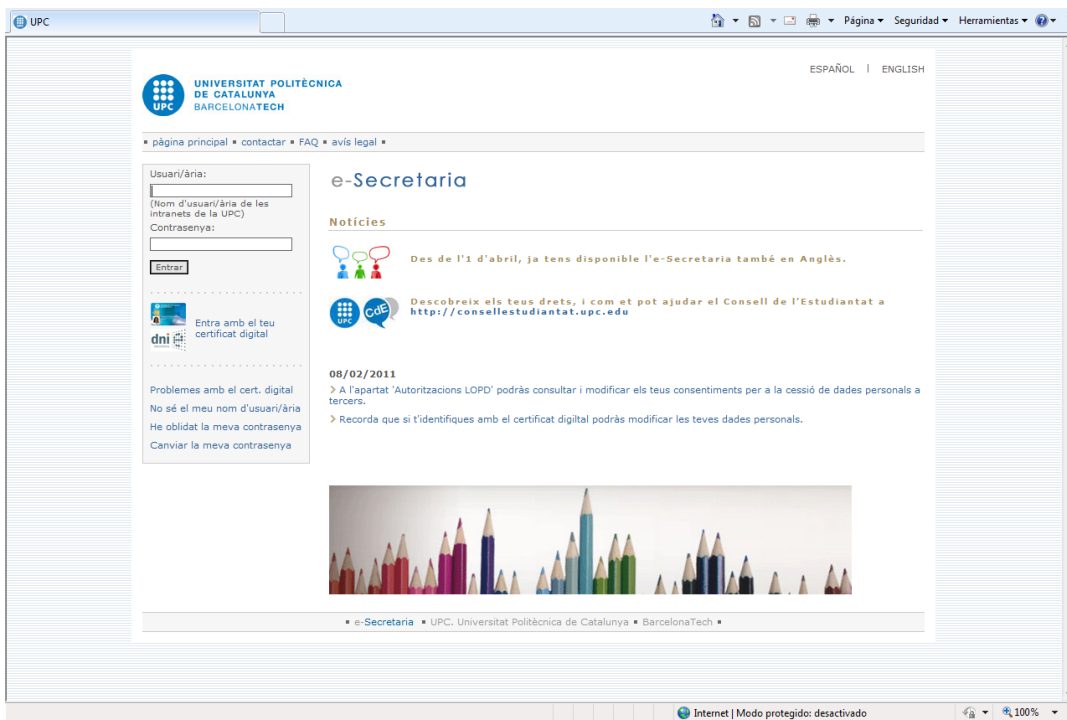
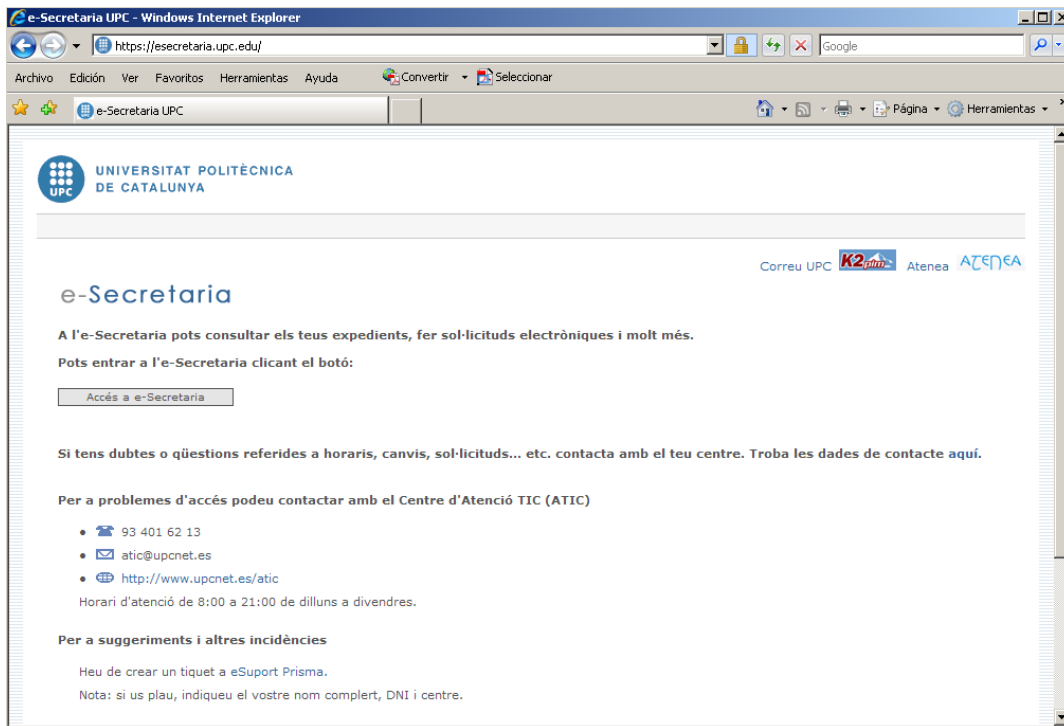
ACCÉS A LA MATRÍCULA:

MITJANÇANT L'E-SECRETARIA

TROBAREU L'ACCÉS DIRECTE AL WEB DE L'ETSAV

<https://etsav.upc.edu/>

The screenshot shows the website for Escola Tècnica Superior d'Arquitectura del Vallès. The browser address bar displays "https://esecretaria.upc.edu/". The website header includes the school's logo and name, a search bar, and a navigation menu with options like ESCOLA, ESTUDIS, MOBILITAT, RECERCA, SERVEIS, and INTRANET. A user is logged in as "carne.munoz". The main content area features several promotional banners and a news section. The news section lists several events, including "Cursos d'estiu de l'SLT", "Taller de formació d'estudiants en l'assegurament de la qualitat a la UPC", "Concurs Schindler", "II International Workshop on Mass Housing Estates", and "4-17 de juliol, 1er workshop SHANFUL a Barcelona". The right sidebar contains links to "e-Secretaria", "Correu Electrònic", "Web Assignatures", "BIBLIO", and "Conferències".

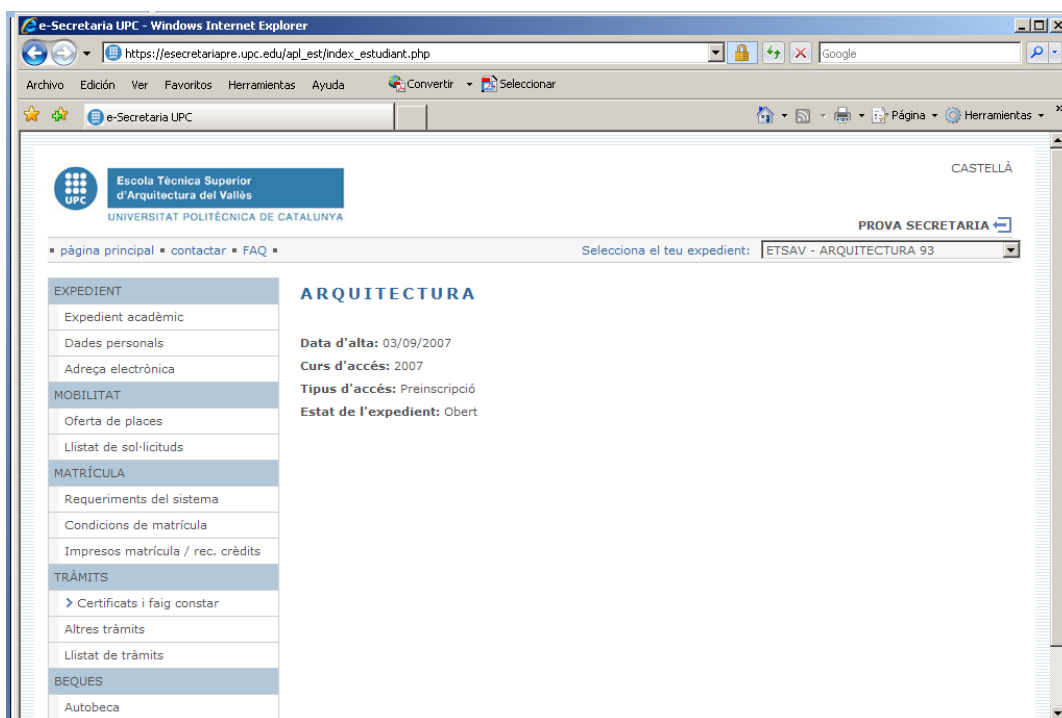


Requeriments tècnics del sistema per a la matrícula

Comprovació dels requeriments tècnics del sistema

Serà necessari que prèviament al dia de matrícula comproveu si el vostre ordinador té els requeriments tècnics necessaris per poder fer la matrícula.

Aquest pas convé fer-ho prèviament a la data de matrícula.



Aneu a **Matrícula>Requeriments tècnics del sistema** i seguïu els passos indicats

e-Secretaria UPC - Windows Internet Explorer
https://esecretariapra.upc.edu/apl_est/requeriments.php

Archivo Edición Ver Favoritos Herramientas Ayuda Convertir Seleccionar

e-Secretaria UPC

Escola Tècnica Superior d'Arquitectura del Vallès
UNIVERSITAT POLITÈCNICA DE CATALUNYA

CASTELLÀ

PROVA SECRETARIA

pàgina principal • contactar • FAQ

Selecciona el teu expedient: ETSAV - ARQUITECTURA 93

REQUERIMENTS DEL SISTEMA

Per tal de poder fer servir l'automatrícula cal que aquest ordinador tingui instal·lats els següents components:

- > Java: versió mínima 1.6 (Pots descarregar-la aquí.)
- > Acrobat Reader: Versió mínima 7 (Pots descarregar-la aquí.)

Si ja tens instal·lats aquests components i vols comprovar-ho, fes clic al botó 'Validar'. Si tot està correctament configurat, se t'obrirà una finestra a on se t'indicarà que tot està preparat per poder fer l'automatrícula, tal i com apareix en aquesta imatge:

Prova accés matrícula

e-Secretaria > Prova accés matrícula

Prova accés matrícula

Totes les comprovacions han estat satisfactòries.

Aquest ordinador està preparat per tal de fer l'automatrícula.

Per validar que es poden visualitzar documents en format PDF des de l'e-Secretaria, pots anar a l'opció de menú 'Expedient->Expedient acadèmic' i comprovar que el teu expedient es visualitza correctament.

e-Secretaria • UPC. Universitat Politècnica de Catalunya • BarcelonaTech

Automatrícula

Aneu a **Matrícula**>**Automatrícula**

Automatrícula

Matrícula > Automatrícula

Autenticació

ANY ACADÈMIC 2010/2011 Q1

DNI

POTS INICIAR EL PROCÉS DE MATRICULACIÓ

SEGUENT

Poseu el DNI sense la lletra per identificar-vos

Automatrícula

Matrícula > Automatrícula

STEFFENINO, PROVA

Ús de recursos

Els recursos que la UPC posa a la teva disposició són per realitzar els treballs encarregats pel professorat de les unitats matriculades, no per a l'ús particular.

Clàusula de protecció de dades generals

En compliment del que preveu l'art. 5 de la Llei orgànica 15/1999, de 13 de desembre, de protecció de dades de caràcter personal, us informem que:

- Les dades personals recollides mitjançant aquest formulari s'incorporaran al fitxer automatitzat de "GESTIÓ D'ESTUDIANTS".
- El responsable d'aquest fitxer és la Universitat Politècnica de Catalunya, amb domicili a c/ Jordi Girona 1-3, 08034 Barcelona.
- La finalitat de la recollida d'aquestes dades és la matrícula, avaluació i gestió del vostre expedient acadèmic.
- Teniu dret a accedir, rectificar i cancel·lar les vostres dades i a oposar-vos al seu tractament, en les condicions previstes en la legislació vigent.

Per exercir els vostres drets, heu d'adreçar un escrit a Unitat Prisma. Campus Nord UPC, edifici VX. Pl. Eusebi Güell 6, 08034 Barcelona. Telèfon: +34 934054130. Fax: +34 934054118.

Si doneu el teu consentiment, utilitzarem aquestes dades per a assumptes relacionats amb l'extensió universitària. Ho autoritzeu? NO

SEGUENT

Llegiu atentament la informació sobre ús dels recursos i protecció de dades.

Marqueu si doneu el vostre consentiment per a l'ús de les vostres dades.

Automatrícula

Matrícula > Automatrícula

SECRETARIA, PROVA

Dades Personals

DNI: 00029000 Sexe*: HOME Data alta: 21/02/2005

Nom: PROVA Cognoms: SECRETARIA

Data naixement*: 17/10/1981 País*: ESPANYA Nacionalitat*: ESPANYOLA

Província*: Comarca*: Població*: BARCELONA

DADES ESTADÍSTIQUES

Vols rebre notificacions de la universitat via SMS si aquest servei es posa en funcionament?* SÍ

Treballes (o fas un CCE)?* SÍ Quin tipus de treball és? Contracte laboral o altres

Està relacionat amb els estudis? NO

Quantes hores a la setmana? 40,0

SEGUENT

(*) Camps obligatoris

Comproveu les vostres dades personals i feu les correccions pertinents

https://prismapre.upc.edu - Mozilla Firefox

Automatricula

Matrícula > Automatricula SECRETARIA, PROVA

Dades Personals

DOMICILI FAMILIAR HABITUAL

Adreça* RAMBLA 32, SOBREATIC A Codi Postal* 08000 Població* BARCELONA
 Comarca* BARCELONÈS Telèfon* 676350000

DOMICILI DURANT EL CURS

Tipus Residència* DOMICILI PROPÍ

Adreça* RAMBLA 32, SOBREATIC A Codi Postal* 08000 Població* BARCELONA
 Comarca* BARCELONÈS Telèfon* 676350000 Telèfon mòbil

ANTERIOR
 SEGUENT
 Següent

(*) Camps obligatoris

https://prismapre.upc.edu - Mozilla Firefox

Automatricula

Matrícula > Automatricula

Adreça electrònica

READREÇAR EL CORREU ELECTRÒNIC DE L'ESTUDIANT AT

La UPC farà servir sempre aquesta adreça electrònica institucional de l'estudiantat per comunicar-se amb tu:

Adreça electrònica institucional: claudio.steffenino@estudiant.upc.edu

Adicionalment pots indicar una adreça electrònica alternativa que facis servir habitualment:

Adreça electrònica alternativa: PROVA@HOTMAIL.COM

Assegura't que l'adreça està escrita correctament.

Vull rebre les comunicacions de la Universitat enviades a claudio.steffenino@estudiant.upc.edu a la mateixa bústia.

Vull rebre les comunicacions de la Universitat enviades a claudio.steffenino@estudiant.upc.edu a l'adreça alternativa PROVA@HOTMAIL.COM

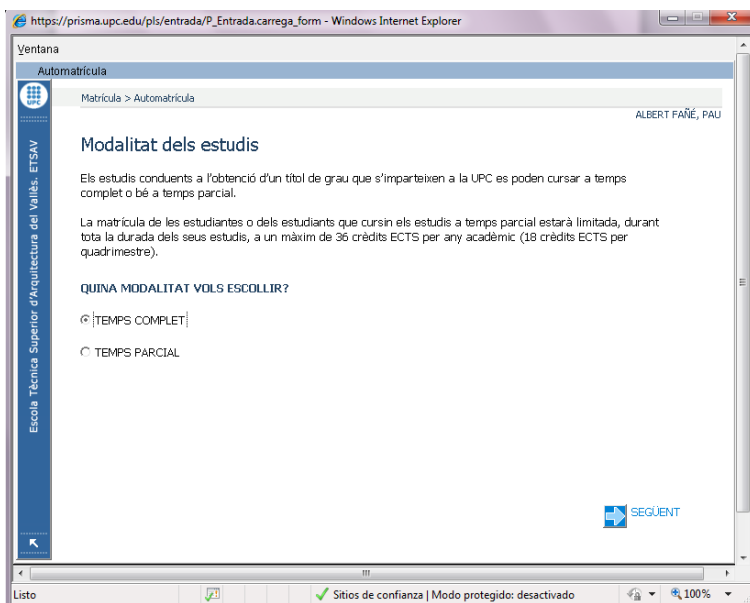
SEGUENT

Record: 1/1

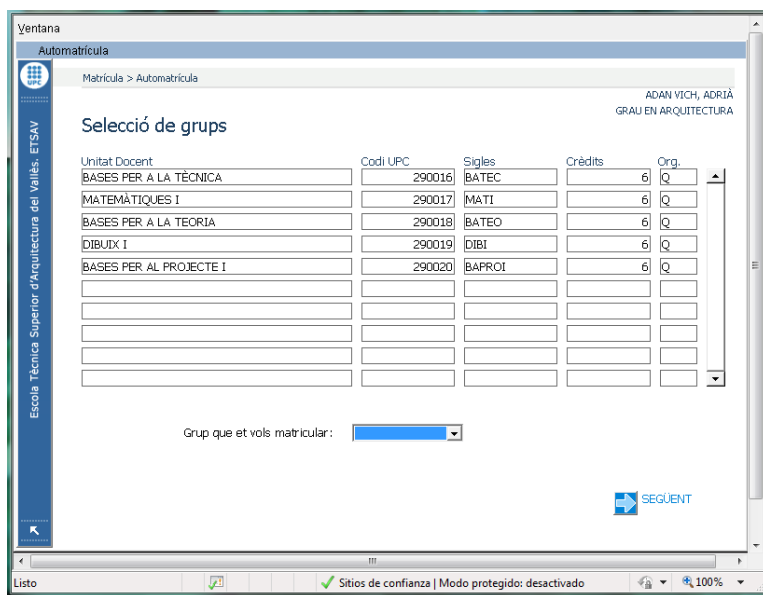
Subprograma oracle.forms.engine.Main started prismapre.upc.edu

Comproveu la vostra adreça electrònica personal i marqueu a quina adreça voleu rebre els missatges institucionals. Per defecte, els missatges de l'Escola s'enviaran a l'adreça institucional.

Estudiants de GRAU



Els estudiants que accedeixen per primera vegada als estudis de Grau poden triar la modalitat d'estudis.



Els estudiants de Q1 a temps complet han de triar totes les assignatures del quadrimestre seleccionant el grup 1.

Els estudiants de Q2, Q3 i Q4 poden triar les assignatures de Q2, Q3 i Q4 que vulguin cursar.

Estudiants de pla 94

Modificacions de matrícula

Matrícula > Gestió matrícula > Modificacions de matrícula

SECRETARIA, PROVA ARQUITECTURA

Selecció de Grups (Obligatòries del pla d'estudis)

Unitat Docent	Codi UPC	Sigles	Crèdits	Org.	Nivell	Grup	Tipus
PROJECTES V	11206	PROJEC V	6	Q	5		
TAP V	11207	TAP V	7	Q	5		
COMPOSICIÓ II	11216	COMPOS II	3	Q	6		
CONDICIONAMENT I SERVEIS II	11212	CIS II	3	Q	6		
CONSTRUCCIÓ VI	11210	CONSTR. VI	4	Q	6		
ESTRUCTURES V	11211	ESTRU V	3	Q	6		
PROJECTES VI	11213	PROJEC VI	6	Q	6		
TAP VI	11214	TAP VI	8	Q	6		
URBANÍSTICA V	11215	URB V	3	Q	6		
COMPOSICIÓ III	11223	COMPOS III	3	Q	7		

Grups disponibles : 1

[CERCAR](#)

Les suspeses amb qualificació >= 4 no estàs obligat a matricular-les.
Per matricular una unitat docent cal omplir "Grup" amb un dels "Grups Disponibles".

[SEGUENT](#)

Heu de triar, per ordre i en diferents pantalles, les assignatures:

- Obligatòries
- Optatives
- Lliure elecció del centre
- Lliure elecció UPC

Modificacions de matrícula

Matrícula > Gestió matrícula > Modificacions de matrícula

SECRETARIA, PROVA ARQUITECTURA

Selecció de Grups (Optatives del pla d'estudis)

Unitat Docent	Codi UPC	Sigles	Crèdits	Org.	Nivell	Grup	Tipus
APRENTENT DE BARCELONA	15914	APRBCN	5	Q	3		
ARQUITECTURA EN DIBUJOS EXEMPLARS	47107	ARQENDB	5	Q	3		
ARQUITECTURA PARAMÈTRICA	47104	ARQPARA	4	Q	7		
ARQUITEXTS	47042	ARQUITEXT	4,5	Q	3		
BARCELONA. ARQUITECTURA. IMAGINACIÓ	47043	BCNARQIM	5	Q	3		
CONSTRUCCIÓ D'ESTRUCTURES METÀL·L·LI	11920	CONSEM	3	Q	5		
CONSTRUCCIÓ LLEUGERA	47086	CONSTLLEU	4	Q	7		
DIBUJO DE ARQUITECTURA MODERNISTA	47022	DIBARMOD	6	Q	3		
ELS ARBRES EN ARQUITECTURA DEL PAISATGE	15855	ARBARQP	4,5	Q	5		
ESTRUCTURES DE FUSTA	11896	ESTRUFUSTA	5	Q	5		

Grups disponibles : No hi ha places d'aquesta unitat docent.

[CERCAR](#)

[ANTERIOR](#)

[SEGUENT](#)

Per matricular una unitat docent cal omplir "Grup" amb un dels "Grups Disponibles".

Record: 1/28

Subprograma oracle.forms.engine.Main started

prismapre.upc.edu

Modificacions de matrícula

Matrícula > Gestió matrícula > Modificacions de matrícula

SECRETARIA, PROVA ARQUITECTURA

Selecció de Grups (Lliure elecció del centre)

Unitat Docent	Codi UPC	Sigles	Crèdits	Org.	Nivell	Grup	Tipus
APRENTENT DE BARCELONA	15914	APRBCN	5	Q	3		
ARQUITECTURA EN DIBUJOS EXEMPLARS	47107	ARQENDB	5	Q	3		
ARQUITECTURA PARAMÈTRICA	47104	ARQPARA	4	Q	7		
ARQUITEXTS	47042	ARQUITEXT	4,5	Q	3		
BARCELONA. ARQUITECTURA. IMAGINACIÓ	47043	BCNARQIM	5	Q	3		
CONSTRUCCIÓ D'ESTRUCTURES METÀL·L·LIQUES	11920	CONSEM	3	Q	5		
CONSTRUCCIÓ LLEUGERA	47086	CONSTLLEU	4	Q	7		
DIBUJO DE ARQUITECTURA MODERNISTA	47022	DIBARMOD	6	Q	3		
ELS ARBRES EN ARQUITECTURA DEL PAISATGE	15855	ARBARQP	4,5	Q	5		
ESTRUCTURES DE FUSTA	11896	ESTRUFUSTA	5	Q	5		

Grups disponibles : No hi ha places d'aquesta unitat docent.

[CERCAR](#)

[ANTERIOR](#)

[SEGUENT](#)

Per matricular una unitat docent cal omplir "Grup" amb un dels "Grups Disponibles".

Modificacions de matrícula

Matrícula > Gestió matrícula > Modificacions de matrícula

SECRETARIA, PROVA
ARQUITECTURA

Selecció de Grups (Lliure elecció UPC)

Unitat Docent	Codi UPC	Sigles	Crèdits	Org.	Grup	Centre
AMPLIACIÓ DE GEOMETRIA	11284	AGEO	7,5	Q		FME
TEORIA QUALITATIVA D'EQUACIONS DIFERENCIALS	11285	TQEDOS	7,5	Q		FME
PROGRAMACIÓ MATEMÀTICA	11861	PM	7,5	Q		FME
TEORIA DE CODIS	11864	CODIS	7,5	Q		FME
AMPLIACIÓ D'ANÀLISI	11865	AAN	7,5	Q		FME
CALCULABILITAT	11866	CBT	7,5	Q		FME
CRIPTOGRAFIA	11868	CRIPTO	7,5	Q		FME
ÀLGEBRA COMPUTACIONAL	11876	AC	7,5	Q		FME
ANÀLISI NUMÈRICA	11877	AN	7,5	Q		FME
ASTRODINÀMICA I MECÀNICA CELESTE // MECÀ	11878	ASTRO	7,5	Q		FME

Grups disponibles : A

[CERCAR](#)

[ANTERIOR](#)
[SEGÜENT](#)

Per matricular una unitat docent cal omplir "Grup" amb un dels "Grups Disponibles".

Modificacions de matrícula

Matrícula > Gestió matrícula > Modificacions de matrícula

SECRETARIA, PROVA
ARQUITECTURA

Confirmar matrícula

Unitat Docent	Codi UPC	Sigles	Crèdits	Org.	Grup
BARCELONA, ARQUITECTURA, IMAGINACIÓ	47043	BCNARQIM	5	Q	1

Total unitats matriculades: 1
Total unitats adaptades / convalidades / reconegudes: 0 Total crèdits: 0.0

	Oblig.	Opt.	ALE	PFC	Total
Crèdits matriculats	0.0	5.0	0.0	0.0	5.0
Crèdits pendents	147.0	31.5	19.5	3.0	201.0

[ANTERIOR](#)
[SEGÜENT](#)

És molt important que repasseu les dades de les assignatures triades.

Si es detecta algun error, es pot retrocedir prement >ANTERIOR>

Estudiants ETSAV que marxen d'intercanvi

https://prismapre.upc.edu - Mozilla Firefox

Automatrícula

Matrícula > Automatrícula

SECRETARIA, PROVA
ARQUITECTURA

Programa d'intercanvi

MATRÍCULA PER CRÈDITS SEGONS EL PRECOMPROMÍS

Pais:

Universitat:

Del programa:

Lliure elecció:

Total crèdits:

[SEGÜENT](#)

Record: 1/1

Subprograma oracle.forms.engine.Main started prismapre.upc.edu

Aquí trobareu el nombre de crèdits que heu indicat a l'imprès **SOL-LICITUD DE MATRÍCULA**.

Automatrícula

Matrícula > Automatrícula

SECRETARIA, PROVA ARQUITECTURA

Imports matrícula

Preus acadèmics	568.13 €
Despeses de matriculació	50.00 €
Suport a l'aprenentatge	20.00 €
Assegurança escolar	0.00 €
Deducció per M.H.	0.00 €
Material docent	0.00 €
Total matrícula	638.13 €

Condicions personals:
- Matrícula ordinària

Vols aportar el 0,7 per l'ajut a països en desenvolupament? (Preu: 5.00 €) SI

Vols contractar l'assegurança voluntària Univer Eli? (Preu: 13.00 €) SI

Vols ser soci/sòcia de la cooperativa d'Abacus? (Preu: 9.00 €) SI

Total a pagar 665.13 €

SEGUENT

Trieu els serveis complementaris:

- Ajut a països en desenvolupament
- Assegurança voluntària
- Cooperativa Abacus

Modificacions de matrícula

Matrícula > Gestió matrícula > Modificacions de matrícula

SECRETARIA, PROVA ARQUITECTURA

Forma pagament

DOMICILIAT

EFECTIU

(Disposes de 5 dies per realitzar el pagament a les entitats bancàries indicades a l'imprès)

Pots abonar mitjançant els serveis d'internet i els caixers automàtics de les entitats financeres: La Caixa, Caixa de Catalunya, BSCH - Xarxa BCH

ANTERIOR

FINALITZAR

Finalitzar

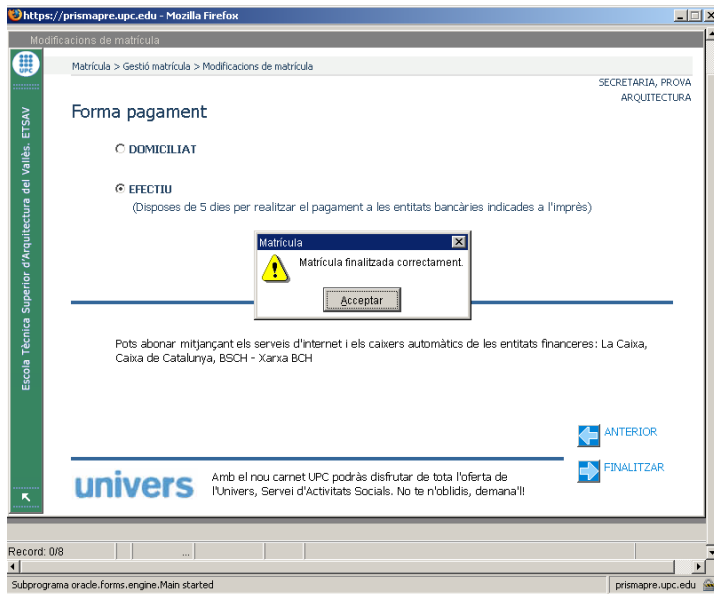
univers Amb el nou carnet UPC podràs disfrutar de tota l'oferta de l'Univers, Servei d'Activitats Socials. No te'n oblidis, demana'!!

Trieu la forma de pagament:

- Domiciliat
- Efectiu
- Fraccionat (AGAUR)

Finalitzeu la matrícula

Prèviament a la finalització de la matrícula us heu d'assegurar que no heu comès cap error. En cas contrari no podreu modificar la matrícula vosaltres mateixos. Haureu de seguir les instruccions indicades a l'apartat *Gestió d'incidències*.



Podreu imprimir una còpia de la matrícula des de l'e-secretaria:

Matrícula>impresos de matrícula

Recordeu que si heu triat l'opció de pagament en efectiu haureu d'imprimir dos exemplars de l'impres per anar a l'entitat bancària a fer el pagament

